

# Přednemocniční hodnocení závažnosti poranění u dětí

*Tomáš Pešl*

Klinika dětské chirurgie a traumatologie  
3. lékařská fakulta University Karlovy  
Fakultní Thomayerova nemocnice, Praha – Krč

*Dětské polytrauma, Ostrava 27. listopad 2024*

Champion HP, Sacco WJ, Carnazzo AJ et al.:  
Trauma Score. *Crit. Care Med.*, 9, 1981

Tepas JJ, Ramenofsky ML, Mollitt DL, et al.:  
The Pediatric Trauma Score as a predictor of  
injury severity: An objective assessement.  
*J Trauma*, 28, 1988

V 90. letech minulého století nezávisle testován na dvou klinických souborech u nás

*(Brno - Chvátal, Praha - Pešl, Hájková)*

ale podstatný klinický význam pro hodnocení stavu hospitalizovaného pacienta nebyl nalezen

Pešl T, Hájková H: Pediatric Trauma Score v klinické praxi: Retrospektivní studie. *Rozhl. Chir.*, 8-9, 1991

# Ustanovení sítě Center dětské traumatologie v letech 2001-2002

Nutnost hledání třídícího schématu na místě zásahu  
indikující převoz poraněného dítěte do CDT

Znovu objevení Pediatric Trauma Score - P.T.S.

# Pediatric Trauma Score

	+ 2	+ 1	-1
Hmotnost ( <i>kg</i> )	21 a více	10 - 20	méně než 10
Zajištění dýchacích cest	není třeba	vzduchovod	intubace
TK sy ( <i>mm Hg</i> )	91 a více	50 - 90	méně než 50
Vědomí	plné	obluzené	bezvědomí
Kožní rány	žádné	malé	rozsáhlé
Zlomeniny	žádné	zavřené	2 a více; otevřené

**\* hodnota P.T.S. 8 a méně - potenciálně závažné poranění**

# Pediatric Trauma Score

Svůj nesporný význam má jako schéma hodnotící  
tíži poranění na místě úrazu

Se vznikem „Národního registru úrazů“ je nutné  
objektivizovat stav pacienta v místě zásahu

**Hodnota PTS méně než 8 bodů:  
transport do regionálního centra dětské  
traumatologie**

# Pediatric Trauma Score

	+ 2	+ 1	-1
Hmotnost ( <i>kg</i> )	21 a více	10 - 20	méně než 10
Zajištění dýchacích cest	není třeba	vzduchovod	intubace
TK sy ( <i>mm Hg</i> )	91 a více	50 - 90	méně než 50
Vědomí	plné	obluzené	bezvědomí
Kožní rány	žádné	malé	rozsáhlé
Zlomeniny	žádné	zavřené	2 a více; otevřené

**Hmotnost (kg)**      + 2      + 1      -1  
21 a více      10 - 20      méně než 10

školáci

batole + předškolák

novorozenec + kojeneček



# Pediatric Trauma Score

	+ 2	+ 1	-1
Hmotnost ( <i>kg</i> )	21 a více	10 - 20	méně než 10
Zajištění dýchacích cest	není třeba	vzduchovod	intubace
TK sy ( <i>mm Hg</i> )	91 a více	50 - 90	méně než 50
Vědomí	plné	obluzené	bezvědomí
Kožní rány	žádné	malé	rozsáhlé
Zlomeniny	žádné	zavřené	2 a více; otevřené

+ 2

+ 1

-1

# Zajištění dýchacích cest

není třeba

vzduchovod

intubace

spontánní ventilace

nutnost zajištění  
dýchacích cest  
vzduchovodem

nutnost intubace

# Pediatric Trauma Score

	+ 2	+ 1	-1
Hmotnost ( <i>kg</i> )	21 a více	10 - 20	méně než 10
Zajištění dýchacích cest	není třeba	vzduchovod	intubace
TK sy ( <i>mm Hg</i> )	91 a více	50 - 90	méně než 50
Vědomí	plné	obluzené	bezvědomí
Kožní rány	žádné	malé	rozsáhlé
Zlomeniny	žádné	zavřené	2 a více; otevřené

	+ 2	+ 1	-1
<b>TK sy (mmHg)</b>	nad 90	50-90	méně než 50

Pokud není měřitelný TK manžetou, hodnotí se pulz:

- + 2 pulz hmatný na a. radialis
- +1 pulz hmatný na a. femoralis
- 1 pulz nehmatný

# Pediatric Trauma Score

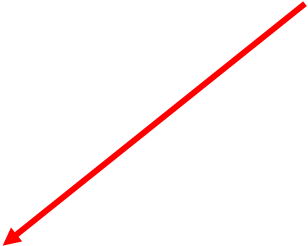
	+ 2	+ 1	-1
Hmotnost ( <i>kg</i> )	21 a více	10 - 20	méně než 10
Zajištění dýchacích cest	není třeba	vzduchovod	intubace
TK sy ( <i>mm Hg</i> )	91 a více	50 - 90	méně než 50
Vědomí	plné	obluzené	bezvědomí
Kožní rány	žádné	malé	rozsáhlé
Zlomeniny	žádné	zavřené	2 a více; otevřené

**Vědomí**

+ 2  
plné

+ 1  
obluzené

-1  
bezvědomí



GCS 13 - 15



GCS 9 - 12



GCS 3 - 8

# Pediatric Trauma Score

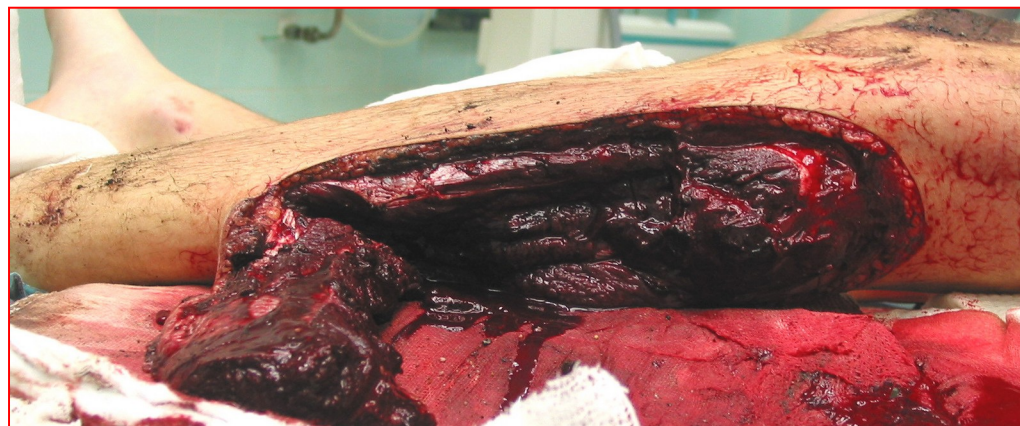
	+ 2	+ 1	-1
Hmotnost ( <i>kg</i> )	21 a více	10 - 20	méně než 10
Zajištění dýchacích cest	není třeba	vzduchovod	intubace
TK sy ( <i>mm Hg</i> )	91 a více	50 - 90	méně než 50
Vědomí	plné	obluzené	bezvědomí
Kožní rány	žádné	malé	rozsáhlé
Zlomeniny	žádné	zavřené	2 a více; otevřené

# Kožní rány

+ 2  
žádné

+ 1  
malé

-1  
rozsáhlé





# Pediatric Trauma Score

	+ 2	+ 1	-1
Hmotnost ( <i>kg</i> )	21 a více	10 - 20	méně než 10
Zajištění dýchacích cest	není třeba	vzduchovod	intubace
TK sy ( <i>mm Hg</i> )	91 a více	50 - 90	méně než 50
Vědomí	plné	obluzené	bezvědomí
Kožní rány	žádné	malé	rozsáhlé
Zlomeniny	žádné	zavřené	2 a více; otevřené

# Zlomeniny

+ 2

žádné

+ 1

zavřené

-1

otevřené, mnohočetné



podezření z nepřímých známek



# Pediatric Trauma Score

Svůj nesporný význam má jako schéma hodnotící  
tíži poranění na místě úrazu

On-line avízo ZS (*aplikace MED-TEXT*)

**Hodnota PTS méně než 8 bodů:  
vysokoprahý příjem centra dětské  
traumatologie**

# Ošetření dětští pacienti s „polytraumatem“ CDT v ČR za 5 leté období

ISS	N/+
16-25	633/2
26-40	233/13
40-75	139/62
<b>Σ</b>	<b>1005/77</b>

# Pediatric Trauma Score

## Terapie + prevence

V rámci hodnocení epidemiologie dětských úrazů je nutné znát dostatečné množství relevantních údajů

Téměř všechny údaje jsme schopni získat z našich hospitalizačních dat;

chybí jen číselné zhodnocení stavu pacienta na místě úrazu od ZS

# Pediatric Trauma Score

Údaje, které jsou hodnoceny v P.T.S.  
patří k základnímu hodnocení poraněného

Vyplnění patřičného údaje nezabere téměř žádný  
čas a lze jej vyplnit i během transportu

# Pediatric Trauma Score

ÚZIS nyní získává data od zdravotních pojišťoven a je schopen je sám vložit do registru úrazů

**Možné vyhodnocení hraniční hodnoty P.T.S.  
pro vysokoprahý urgentní příjem =>  
zrychlení průchodnosti urgentního příjmu**

Nezadaná data nemohou být vložena



Děkujeme za pozornost